



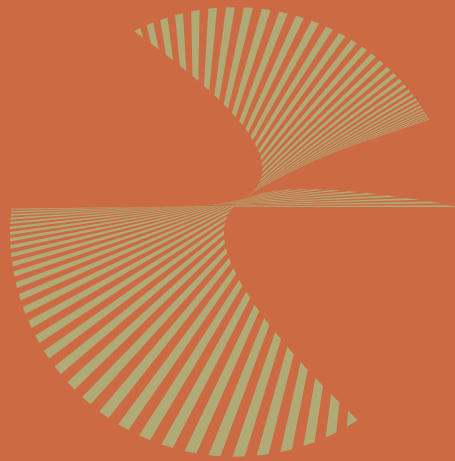
De Zonnewende

Meulebeke

Omdat zorg
geen zorg
hoeft te zijn

De Zonnewende is een initiatief
van Woonzorggroep GVO
en Gemeente Meulebeke





De Zonnewende

Meulebeke

Omdat zorg
geen zorg
hoeft te zijn

Betekenis

De zonnwende is de gebeurtenis waarbij de zon, gezien vanaf de aarde, haar meest noordelijke of zuidelijke positie bereikt. De zon staat dan recht boven één van beide keerkringen: de Kreeftskeerkring in het noorden of de Steenbokskeerkring in het zuiden. Ook de 2 woonzorgcentra uit Meulebeke wensen een gemeenschappelijk doel te omringen, nl. warme zorg. Het woord 'zonnwende' is ook een dynamisch woord: wende, wending. Als organisatie dienen we wendbaar te zijn in een tijd van vele en snelle evoluties. Ook in de zorg willen we wendbaar afstemmen op de noden van onze cliënten. Wending betekent tevens een verandering waardoor een gesprek, een verhaal, een leven, anders gaat dan voordien. Mensen die bij ons komen wonen, ondergaan ook een wending in hun leven. We hechten belang aan ieders levensverhaal.

dag v/d
Zorg

SAVE THE DATE: 15 MAART 2020

Op zondag 15 maart 2020 organiseren we onze jaarlijkse opendeurdag tijdens 'Dag van de zorg'. Het grote publiek krijgt de kans om kennis te maken met het nieuwe woonzorgcentrum De Zonnewende, dat gebouwd werd volgens de nieuwe tendens: het concept 'Healing environment'.



Welkom

Woonzorgcentrum Sint Vincentius Meulebeke, dat deel uitmaakt van Woonzorggroep GVO, en woonzorgcentrum Ter Deeve van het OCMW van Meulebeke, zijn voortaan 1 zorgpartner met de nieuwe naam 'De Zonnewende'. Net als de zon kan het leven soms een andere wending krijgen ...

We zijn blij en trots met onze nieuwe site en de beloftevolle samenwerking met het OCMW van Meulebeke. Het geheel is meer dan de som van de delen en samen delen we heel wat ervaring. Dat kan alleen maar betekenen: betere zorgverlening die toegankelijk en gastvrij is en het creëren van tijd en ruimte om jouw zorgvraag te leren kennen.
Want jouw zorgvraag is onze zorg!

Onze nieuwbouw mag gezien zijn, midden een grote open groene ruimte nabij het centrum van Meulebeke. Maar stenen brengen mensen niet dicht bij elkaar. Stenen kunnen zelfs muren bouwen tussen mensen. Daarom zijn er brede gangen, grote vensters en vooral ruimte. Ruimte voor mensen. Niets geeft ons meer voldoening dan een gelukkige bewoner of bezoeker.

Onze omgeving is **gastvrij**. Wie gasten ontvangt, schenkt aandacht en heeft aandacht voor details. Niet de grote woorden, niet de mooie look maar wat van mens tot mens tot stand komt, maakt de mens en geeft leven aan elk contact.

Sentimenteel, zeg je? Nee. Absoluut niet. Maar een diepe bekommernis voor welzijn en geluk, is een uitdaging die we niet schuwen. Een houding die we wel menen en proberen op een warme manier binnen te brengen.

Met eigen ogen zien? Face to face? Spring eens binnen. Onze deuren gaan automatisch open. Tot binnenkort!

Mieke Van Acker
Algemeen directeur De Zonnewende

De Zonnewende in 't kort

Woonzorgcentrum

Het gloednieuwe woonzorgcentrum De Zonnewende is opgebouwd uit twee woonhuizen (Ooster- en Westerhuis) met telkens kleinschalige wooneenheden van 10 tot 15 bewoners. Er zijn in totaal 130 eenpersoonskamers, afgewerkt in hoogwaardige materialen en met oog voor alle comfort (bv. hooglaagbed met elektrische afstandsbediening, aparte sanitaire cel met zitdouche, dimbaar licht boven elk bed, zonnewering die individueel per kamer te bedienen is, ...).

Kortverblijf Brevis

Kortverblijf 'Brevis' beschikt over 15 wooneenheden. Een kortverblijf is een tijdelijke opvang voor ouderen. Hierbij wordt dezelfde zorg- en dienstverlening van het woonzorgcentrum voorzien waarbij men focust op een terugkeer naar huis om daar opnieuw zelfstandig te kunnen wonen.

Dagverzorgingscentrum Dima

In het dagverzorgingscentrum (DVC) DiMA kunnen ouderen terecht die nood hebben aan een zinvolle dagbesteding, sociaal contact willen of zorgnoden hebben. Of een combinatie! Men kan er een halve of volledige dag aansluiten. Ook aangepast vervoer van en naar het DVC behoort tot de mogelijkheden!

Zorgverblijf

De Zonnewende beschikt over 5 zorgverblijven. Dit is een woning voor een echtpaar waarvan 1 partner zorgbehoevend is. Zo blijft het echtpaar toch samenwonen en kan één partner beroep doen op de uitgebreide zorgexpertise van het woonzorgcentrum. De zorgverblijven vormen een aparte woonentiteit in De Zonnewende en zijn gelegen op het gelijkvloers. Ze beschikken over 2 slaapkamers en een apart tuintje, omheind met een haag.

“Ik was hier graag. Bedankt voor alles! Ik had een mooie kamer, met alles erop en eraan. En dat niet alleen: het verzorgend personeel kleurde mijn dag. Dat scheelt veel!”

—
Cliënt van kortverblijf 'Brevis'





“s Avonds ging ze met de bus terug naar huis. Dat vond ze leuk, want zo zag ze Meulebeke nog eens. Telkens ze in het dagverzorgings-centrum was geweest had ze een verhaal, doorspekt met haar optimistische kijk op het leven.”

—
Nicht van een gebruiker van het DVC

“De rol als mantelzorger valt niet te onderschatten. Weten dat je er niet alleen voor staat ... Ik kom er alvast sterker uit, met meer vertrouwen en rustiger, wat belangrijk is om te kunnen omgaan met iemand met dementie.”

—
Cliënt van Infopunt Dementie

Infopunt Dementie

De Zonnewende heeft een aanspreekpunt waar bewoners van het woonzorgcentrum of hun familie alsook inwoners van Meulebeke terecht kunnen met vragen over dementie. Daarnaast biedt het Infopunt Dementie ook ondersteuning om zo lang mogelijk comfortabel thuis te wonen. Deze dienstverlening is steeds gratis. In 2020 bestaat het Infopunt Dementie acht jaar! Hun expertise is dan ook bijzonder uitgebreid, zowel in de thuisomgeving als in het woonzorgcentrum.

Reactivatie

In de bewegings- en therapieruimte van De Zonnewende kunnen 55-plussers fit blijven door circuittraining te volgen. Dit bewegingsprogramma wordt op maat samengesteld en staat onder de deskundige begeleiding van een kinesist en/of ergotherapeut. Een tienbeurtenkaart kost 30 euro waarvan de meeste mutualiteiten een deel terugbetalen.

Cafetaria En Bistro ‘Bèrelekker’

De cafetaria is een open ontmoetingsplaats. Aan de toog staan vrijwilligers die iedereen met een warme glimlach laten genieten van een drankje of een zoete zonde. Mits reservatie kan je ook lunchen in bistro ‘Bèrelekker’. Je kan er kiezen tussen verschillende menu’s aan democratische prijzen.

Belevingstuinen

De tuinen van De Zonnewende werden seizoensgebonden aangelegd. Zo valt er altijd iets nieuws te ontdekken. Zo is er een zingevingstuintje, een dierenpark, 2 petanquebanen en kan je in de herfst fruit plukken van de vele fruitbomen.

In 2020 worden er ook ‘warme tuinen’ aangelegd. Een ‘warme tuin’ is een volkstuin op de site van een zorgvoorziening. Inwoners van Meulebeke kunnen zich met hun groene vingers op een toegewezen stukje grond helemaal uitleven. Het oogsten van een glanzende tomaat verzilvert de noeste arbeid. Het sociale contact tussenin biedt menselijke warmte.

Dierenpark

Dieren zien graag mensen en omgekeerd! In het dierenpark van De Zonnewende, dat iedereen steeds gratis kan bezoeken, kan je kennismaken met 2 geiten en 2 alpaca’s. Wedden dat ze je na verloop van tijd zullen herkennen?



Wonen en de Zonnewende

Thuiskomen in een nieuw huis is wennen.

Omdat de herinneringen aan je andere thuis je nog omringen.

Omdat een nieuwe thuis zoveel nieuwe indrukken achterlaat.

Healing environment;

de kracht van een positieve zorgomgeving

'Thuis in ons huis' is ook de betrachtting van De Zonnewende. De architectuur van het gebouw is dan ook volledig ingebed in het concept van 'healing environment' waarbij de volledige zorgomgeving het welzijn van de bewoners (én werknemers) bevordert.

Rustgevende zorgomgeving

Gebouwen die ontworpen zijn volgens het concept van 'healing environment' zorgen voor een omgeving die rustgevend werkt. Iedereen ervaart zijn of haar omgeving immers via de zintuigen. Deze zintuigen geven meteen aan of een bepaalde prikkel prettig of onaangenaam aanvoelt. Bij personen met dementie komen die prikkels nog veel dieper binnen. Vandaar dat het van cruciaal belang is in een zorgomgeving om eventuele negatieve omgevingsprikkels (bijv. fel licht, harde geluiden, ...) om te zetten in positieve.

Healing environment in De Zonnewende

De inrichting van De Zonnewende is volledig uitgewerkt volgens dit concept. Zo zijn het volledige gebouw en alle buitenterrassen op het zuiden georiënteerd. De grens tussen binnen en buiten vervaagt door de aanwezigheid van natuurelementen binnen (bijv. een moswand en wandstickers met natuurelementen) en de gangen die stevast uitmonden op een raam met blik naar buiten. Ook licht en kleuren spelen een belangrijke rol.

Boven elk bed is er dimbaar licht voorzien en in elke kamer heb je de mogelijkheid om zelf de lichtintensiteit van het buitenlicht te bepalen aan de hand van zonnewering-screens. Omdat kleur ook oriënterend werkt, hebben alle voordeuren van de kamers een andere kleur.

In de gemeenschappelijke badkamers worden eveneens alle zintuigen geprikkeld: met gedimd licht en rustgevende muziek op de achtergrond, kan men genieten van aromatherapie of infraroodwarmte alvorens een bad te nemen in het kantelbare bad en gebruik te maken van verwarmde handdoeken.

Bewegen binnen en buiten

Van maandag tot zondag en dit het ganse jaar door: het activiteitenaanbod van De Zonnewende werd in het weekend doorgetrokken. We moedigen de bewoners nog meer aan om, onder begeleiding van ervaren ergotherapeuten en kinesisten, te bewegen en te ontmoeten. De aanleg van de tuinen, het groot dierenpark en de wandelroute rond het gebouw nodigen uit om elk seizoen intens te beleven. Binnenshuis kan iedereen (jawel!) vrij rondwandelen dankzij slimme domotica.

“Personen met dementie willen vaak niet verhuizen naar een gesloten afdeling. Dit hoeft ook niet! In De Zonnewende kan je in het volledige gebouw vrij rondwandelen op een veilige manier.”

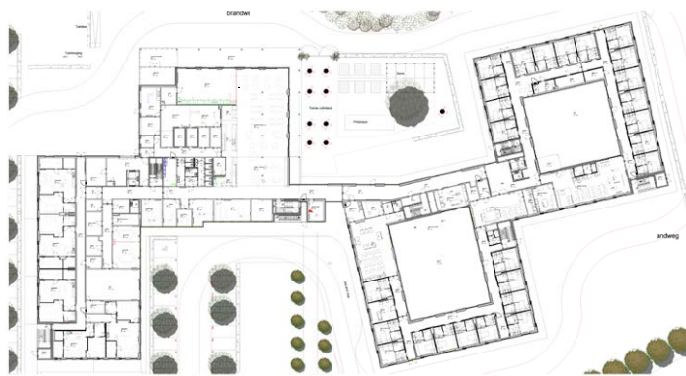
— Medewerker Infopunt Dementie Meulebeke

Innovatieve architectuur

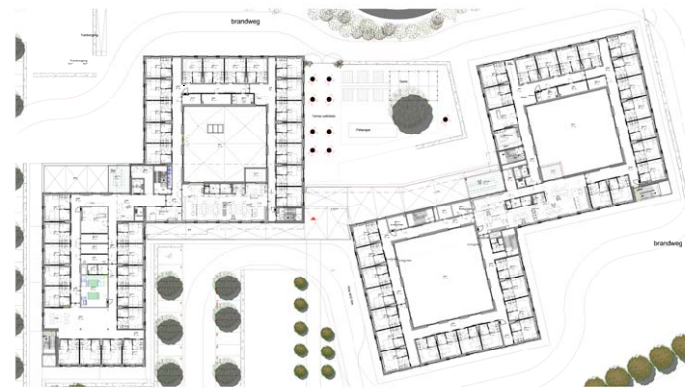
Het gloednieuwe gebouw van De Zonnewende bestaat uit twee woonhuizen: het Oosterhuis en het Westerhuis. Beide woonhuizen zijn verbonden via het gelijkvloers met een gang. Elk woonhuis bestaat uit verschillende woonwijken waar 10 tot 15 bewoners samen leven volgens het principe van kleinschalig wonen: een living met zithoek, een kleine keuken, een uitkijk, een medewerkerspost, ...

Van zomer tot winter; wonen doorheen het jaar

Wonen doe je het ganse jaar door. Daarom hebben we in het gebouw van De Zonnewende sterk ingezet op isolatie, zonnewering en het gebruik van zonwerend glas. In de zomer kunnen we bovendien de temperatuur nog beter beïnvloeden door topkoeling via luchtgroepen in de gemeenschappelijke delen zoals de leefruimtes of de cafetaria.



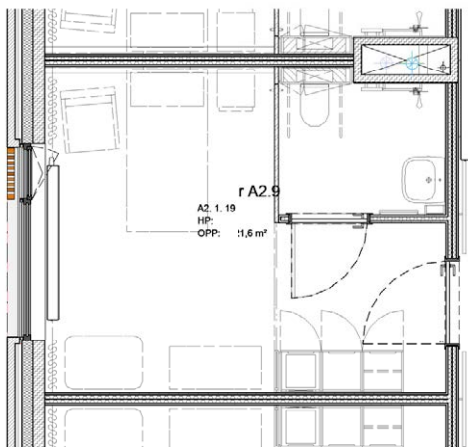
Grondplan Gelijkvloers



Grondplan 1e & 2e verdieping

Slimme domotica

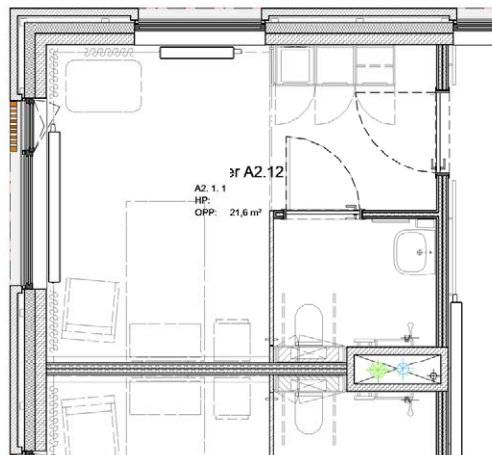
Het gebouw is ter hoogte van de uitgangen voorzien van slimme domotica. Wanneer bewoners met dementie zich niet meer kunnen oriënteren en naar buiten zouden wandelen, gaat een alarm af bij de medewerkers. Over 'gesloten afdelingen' wordt hier dus niet meer gesproken! Integendeel, het vrij kunnen en mogen rondwandelen stimuleert de bewoners om actief te blijven bewegen.



Grondplan Kamertype 1

Duurzame energie

288 zonnepanelen zorgen voor het opwekken van duurzame energie en die energie proberen we zo optimaal mogelijk in te zetten. Daarom bestaat alle verlichting uit LED-lampen met aangepaste bedieningsmogelijkheden.



Grondplan Kamertype 2

Elke kamer is voorzien van:

- Een leefruimte van ongeveer 25 m²
- Een hooglaagbed met elektrische afstandsbediening
- Een matras met visco-elastische eigenschappen
- Dimbaar licht boven elk bed
- Een aparte sanitaire cel met douche, lavabo en toilet
- Een eigen koelkast
- TV met afstandsbediening
- Een wandkastmeubel, een nachtkastje, een tafel en 3 stoelen
- Zonnewering die per kamer volgens eigen wensen kan bediend worden



Leven en ontmoeten in De Zonnewende

Thuis in ons huis

De Zonnewende kenmerkt zich door een cultuur van gastvrijheid waarbij iedereen, of je er nu woont, werkt of op bezoek komt, zich thuis voelt.

Voor onze bewoners betekent dit dat we zoveel mogelijk hun alledaagse (leef)gewoontes van voor hun verblijf bij ons, behouden. Hun dagindeling, kledijkeuze, ochtendroutine, invulling vrije tijd, maaltijdkeuze, ... zijn immers cruciale gewoontes die het thuisgevoel kunnen versterken.

Ook dankzij de open communicatie met de familie van de bewoner, kunnen alle medewerkers en vrijwilligers de bewoner omringen met de beste zorg. Op maat!

Wandelroute met picknicktafels

Naast het beleven van de buitenruimte, is ontmoeting minstens even belangrijk: tussen jong en oud, bewoner en inwoner, familie of toevallige passant. Naast de wandelroute, die rondom het gebouw kronkelt, staan er banken en picknicktafels die aangepast zijn voor rolstoelgebruikers. Samen genieten van het mooie weer? Bestel dan zeker eens onze picknickmand vol lekkers! Of reserveer je petanquebaan! Bewegen in de buitenlucht is nog zoveel fijner in goed gezelschap.

Koffietafels voor mantelzorgers

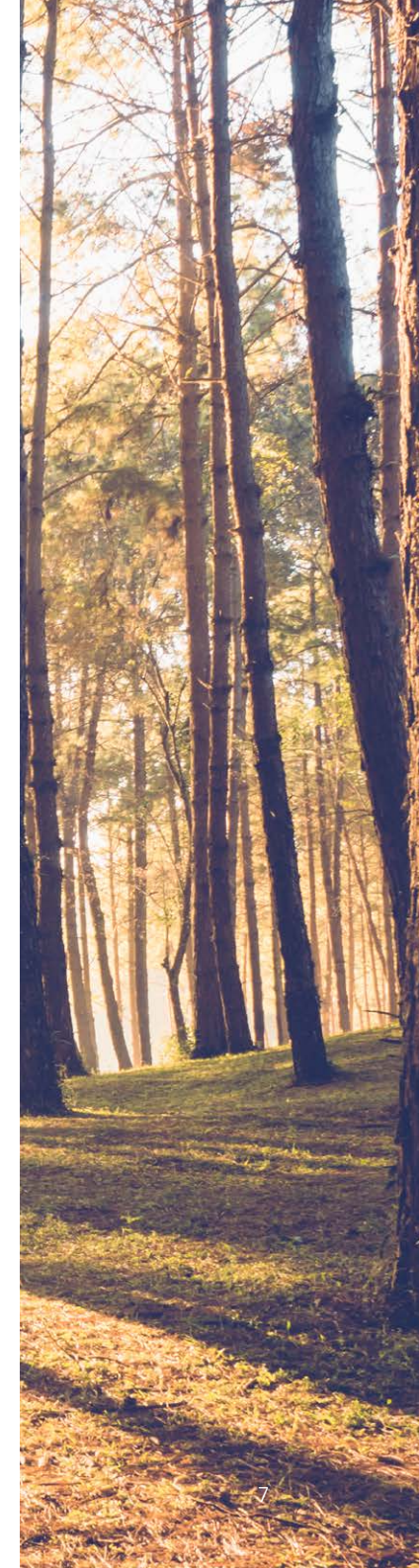
Het Infopunt Dementie organiseert tweemaandelijks 'koffietafels' voor mantelzorgers van personen met dementie die nog thuis wonen. Het is een moment van ontmoeting en een plaats om ervaringen uit te wisselen met lotgenoten. Daarnaast worden er ook uitstappen 'Uit en meer' georganiseerd voor de personen met dementie en hun mantelzorger.

De Eik: een stille ruimte om tot rust te komen

De stille ruimte 'De Eik' biedt de mogelijkheid om tot rust te komen. Je kunt er de tijd nemen om even tot jezelf te komen, om moeilijk te delen emoties te verwerken, om te bezinnen of te bidden.

De stille ruimte wordt ook ter beschikking gesteld aan groepen die in het kader van een bezinning, vorming, familiebezoek of koffietafel, vergadering,... op zoek zijn naar een geschikte ruimte.

Reservaties voor een picknickmand, een petanquebaan of de stille ruimte kan je doorgeven via het onthaal van De Zonnewende.



(Net)werken in De Zonnewende

Een netwerk van collega's

Alle medewerkers van De Zonnewende dragen bij tot één groot netwerk waarbij individuele talenten optimaal worden ingezet. Daarnaast zorgt het delen van expertise en ervaringen tijdens korte briefings en interne vormingsmomenten voor een unieke interactie tussen de teams onderling. Hierdoor versterken we elkaar en blijven we groeien als organisatie.

Zich thuis voelen, betekent ook voor onze medewerkers en vrijwilligers dat zij zich gedragen voelen in hun dagelijkse taken. Openheid, onderling respect en het stimuleren van persoonlijke groei, zijn kernwaarden in ons medewerkersbeleid.

Vrijwilligers maken het verschil

Vrijwilligers zijn de onmisbare schakel binnen De Zonnewende. Dankzij hun inzet, kunnen onze bewoners zoveel meer genieten van kleine en grote dingen. Sommige vrijwilligers zijn als een echte huismoeder voor onze bewoners dankzij hun hulp bij het op- en afdienen, hun ondersteuning bij het eten, hun kookkunsten en gezellige gesprekken. Andere vrijwilligers zorgen voor de mobiliteit van de bewoners door hen te brengen naar de kinesist, het kapsalon, de eucharistieviering,... Nog andere vrijwilligers kunnen door hun handigheid bijspringen voor kleine herstellingen of het onderhoud van de tuin.

En de fijnste vingers vind je terug in de hobbyclubs waar er aan bloemschikken wordt gedaan of genaaid en gebreid wordt. Kortom, voor duizenden-één zaken staan vrijwilligers in. Soms dagelijks, soms wekelijks, soms sporadisch. Maar altijd vanuit hun bereidheid om samen met de medewerkers ervoor te zorgen dat alle bewoners zich thuis voelen. Hartverwarmend!

Ook scholen en diverse hobbyverenigingen kennen de weg naar De Zonnewende. Zulke bezoeken brengen steeds leven in de brouwerij! Nieuwsgierig naar onze vrijwilligerswerking? Bel dan zeker eens naar 056 48 81 72 of spring eens bij ons binnen.

De Zonnewende, een (zorg)knooppunt in Meulebeke

De Zonnewende is méér dan een woonzorgcentrum alleen. Het is een zorgknooppunt waar voor alle zorgnoden, klein of groot, thuis, in het woonzorgcentrum of elders, naar een haalbare oplossing wordt gezocht. Hiervoor is multidisciplinair overleg en een efficiënte samenwerking met anderen belangrijk. Zo heeft De Zonnewende heel wat samenwerkingsakkoorden met het ziekenhuis, het palliatief netwerk, het expertisecentrum dementie, het centrum geestelijke gezondheidszorg, diverse organisaties die thuis hulp kunnen bieden,...

Buurtzorg

We onderhouden nauwe contacten met de gemeente die assistentiewoningen uitbaat. We spelen snel in op de zorgnoden van bewoners van assistentiewoningen, zoals bijv. dagopvang, verblijf na een ziekenhuisopname,... Ook voor alle woon- en zorgvragen van personen die nog thuis wonen, proberen we een passende oplossing te vinden. Dankzij de ontwikkeling van nieuwe zorginitiatieven en in samenwerking met diverse zorgpartners kunnen we ouderen zo lang mogelijk thuis laten wonen in hun eigen huis of flat.

WE ZOEKEN JOU!

Als je begrijpt dat een zorgbehoevende, naast je deskundige zorg, ook steeds nood heeft aan jouw warmte, dan hebben wij misschien een interessante jobkans voor jou! Ontdek onze vacatures op www.gvo.be/jobs

De Zonnewende maakt deel uit van Woonzorggroep GVO

Woonzorggroep GVO (GastVrij Omgeven) biedt een breed en deskundig aanbod aan van woon-, leef- en zorgoplossingen in ouderenzorg in West-Vlaanderen. Verspreid over de provincie bevinden zich 10 woonzorgcentra die zich kenmerken door een traditie van gastvrijheid en zorg-ethisch handelen waarin waardigheid en kwaliteit van leven centraal staan.

Als Woonzorggroep kunnen wij voor onze voorzieningen een toegevoegde waarde betekenen door veranderingen op te pikken, te vertalen en te optimaliseren, bijv. op vlak van HRM en algemene (personeels) administratie, zorgethiek en zingeving, financieel beleid, bouwprojecten, preventie en welzijn en operationele opdrachten. Hierbij houden we rekening met de authenticiteit van elke voorziening en hun regionale accenten.

De 10 woonzorgcentra zijn: Sint Elisabeth (Oostende), Maria ter Ruste (Zwevezele), Amphora (Wingene), De Zonnewende (Meulebeke), SAMEN (campus Wakken), SAMEN (campus Tielt), Sint Vincentius (Kortrijk), Sint Jozef (Moorsele), Sint Anna (Bulskamp) en Zorg en Welzijn Zedelgem (Zedelgem). Daarnaast is er ook een nauwe samenwerking met Mensa (Meulebeke) voor maaltijdzorg.



De Zonnewende

Meulebeke

De Zonnewende is een initiatief van Woonzorggroep GVO en Gemeente Meulebeke

De Zonnewende vzw
Karel van Manderstraat 68
8760 Meulebeke
T 051 48 81 72
www.woonzorggroepgvo.be

Woonzorggroep GVO
Doorniksesteenweg 215
8500 Kortrijk
info@gvo.be
www.woonzorggroepgvo.be



Omdat zorg
geen zorg
hoeft te zijn

Gemeente Meulebeke
Markt 1
8760 Meulebeke
info@meulebeke.be
www.meulebeke.be

